

Hydroduct 08 & 20

Sistema di protezione per membrane di fondazione o per la realizzazione di cavità drenanti in strutture sottoquota

Descrizione

Sistema di protezione in HDPE preformato a risalti tronco conici, ad alta resistenza meccanica per la protezione dei sistemi di impermeabilizzazione Bituthene e PREPRUFE®. Il sistema è atto anche alle realizzazione di cavità drenanti tra murature in strutture sottoquota.

Applicazioni principali

- Protezione di impermeabilizzazioni su muri verticali
- Cavità drenanti
- Drenaggi per gallerie.

Protezione di impermeabilizzazioni

- Semplici e leggeri da installare.
- Fissabili semplicemente con apposito nastro bi-adesivo Bitustik.
- Realizzati in HDPE, resistente alle aggressioni chimiche.

La serie Hydroduct è stata sviluppata come protezione per le membrane di impermeabilizzazione.

I rotoli devono essere applicati subito dopo che il sistema di impermeabilizzazione è installato, per mezzo di appositi nastri biadesivi, con i rilievi troncoconici verso l'esterno.

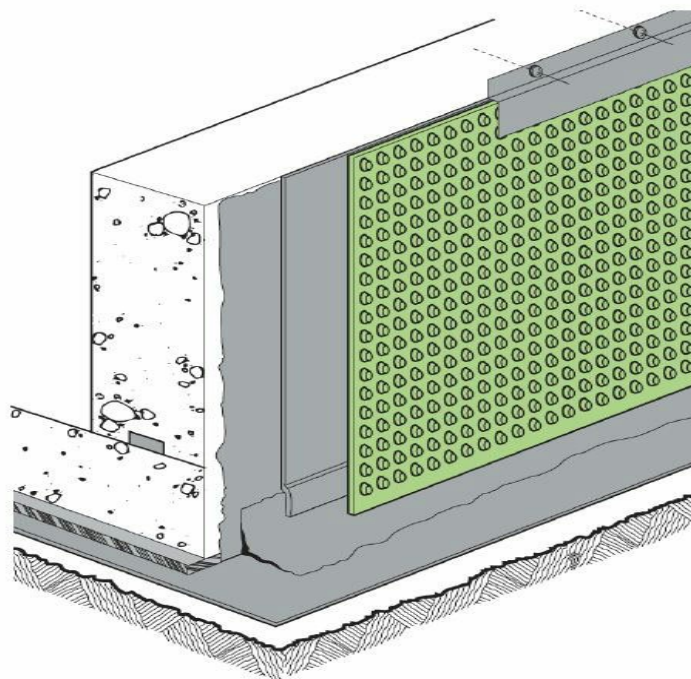
Cavità Drenanti

La realtà moderna nella progettazione di strutture sottoquota profonde, comporta spesso il problema di dover agire in spazi limitati dalla presenza di strutture confinanti esistenti. Spesso si è in presenza di platee realizzate su palificazioni o muri verticali realizzati contro paratie o diaframmi. Questo complica moltissimo lo studio e la messa in opera dei sistemi di impermeabilizzazione tradizionale.

Una soluzione interessante che consente di garantire una maggior sicurezza a tutto il sistema di impermeabilizzazione è quello della creazione di cavità drenanti.

Tali cavità vengono realizzate per mezzo di Hydroduct 08 o di Hydroduct 20. Essi sono semplici, efficaci, economici e realizzano un sistema di drenaggio che consente di controllare, raccogliere ed allontanare eventuale acqua di infiltrazione, a tergo dell'impremeabilizzazione. Tale acqua verrà poi canalizzata in apposite tubature di raccolta collegate a pozzetti di smaltimento. Al posto di tubature si può prevedere di realizzare apposite pendenze o canalette, realizzate direttamente nel getto sottostante.

In aggiunta a ciò, i più di 1.800 risalti tronco-conici per m² e più di 5 l al m² di canali d'aria tra i risalti, garantiscono una cavità che consente di aumentare l'isolamento termico di tutta la costruzione, separando la stessa dal suolo.

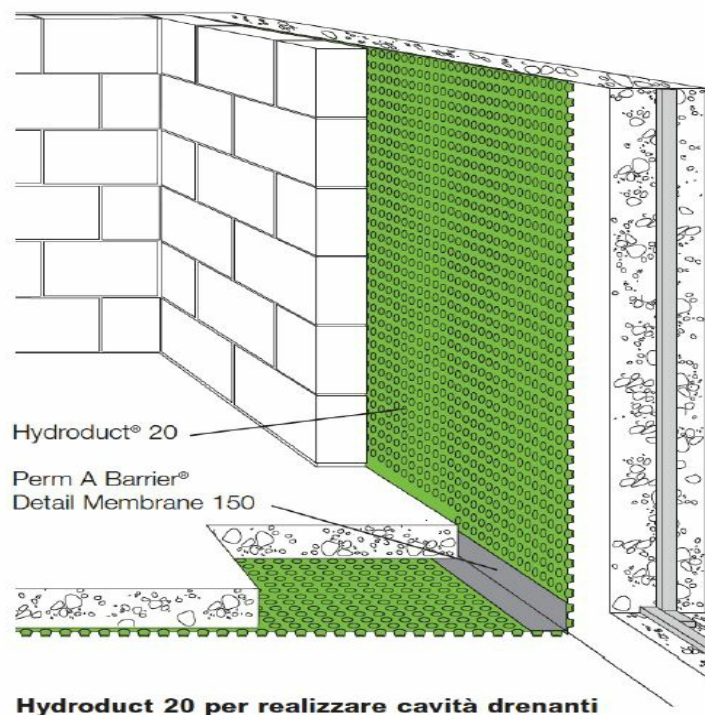


Hydroduct 08 usato come protezione di sistemi di impermeabilizzazione su muri verticali

Drenaggio per Gallerie

Hydroduct può essere utilizzato anche per il drenaggio di gallerie a tergo del sistema di impermeabilizzazione, direttamente fissato alla superficie dello spritzbeton o eventualmente direttamente sulla roccia.

La grande capacità di scarico consente di poter abbattere l'eventuale pressione idrostatica generata dall'acqua che filtra attraverso lo spritzbeton. Sarà opportuno in questo caso collegare Hydroduct ai tubi di drenaggio montati al piede della volta per consentire l'allontanamento dell'acqua raccolta.



Fornitura

	HYDRODUCT 08	HYDRODUCT 20
Lunghezza	20 m	20 m
Altezza	2,0-2,5 m	2,5 m
Spessore	8 mm ca.	20 mm ca.
Risalti per m ²	1860 ca.	400 ca.
Area rotolo	40-50 m ²	50 m ²
Peso rotolo	20-25 Kg	50 Kg ca.
Resistenza a compressione	135 KN/m ² ca.	150 KN/m ²
Capacità di scarico		600 l/min/m
Resistenza al fuoco	B2 n. DIN 4102	B2 n. DIN 4102

gcpat.it | Servizio clienti in Italia:: +39 02 93537291

Confidiamo che le informazioni date con la presente siano utili. Sono basate su dati e conoscenze che riteniamo vere ed accurate e sono messe a disposizione dell'utente perché li consideri, facendo le opportune verifiche. Tali informazioni non rientrano nei nostri obblighi quali fornitori e per esse nessun compenso, esplicito o implicito, viene richiesto e/o viene dato. Anche per questo non assumiamo alcuna responsabilità per l'uso di tali informazioni e per i risultati che possono essere ottenuti. Nessuna informazione, raccomandazione o suggerimento può essere intesa ad un impiego in un processo che violi qualsiasi brevetto, copyright o diritto di terzi.

HYDRODUCT sono marchi registrati della GCP Applied Technologies Inc in USA o in altri stati. Questa lista di marchi registrati è stata composta usando le informazioni disponibili alla data di pubblicazione e potrebbero non riflettere accuratamente la proprietà o lo status di essi.

© Copyright 2017 GCP Applied Technologies Inc. Tutti i diritti riservati.

GCP Applied Technologies Inc., 2325 Lakeview Parkway, Alpharetta, GA 30009, USA

GCP Italiana S.p.A. - Via Trento, 7 - 20017 Passirana di Rho, Milano, Italy

Questo documento è aggiornato solo a partire dalla data dell'ultimo indicato di seguito ed è valido solo per l'uso in Italia. È importante consultare sempre le informazioni attualmente disponibili sull'URL di seguito per avere le informazioni sul prodotto più recenti al momento dell'uso. Documenti aggiuntivi come i manuali di utilizzo, bollettini tecnici, disegni dettagliati e raccomandazioni dettagliate e altri documenti rilevanti sono disponibili anche su www.gcpat.fr. Le informazioni trovate su altri siti web non dovrebbero essere utilizzati, in quanto potrebbero non essere aggiornati o applicabili alle condizioni del tuo paese e non ci assumiamo alcuna responsabilità quanto al loro contenuto. In caso di conflitti o se hai bisogno di ulteriori informazioni, contatta il servizio clienti di GCP.

Last Updated: 2022-11-24

gcpat.it/solutions/products/hydroduct-08-20