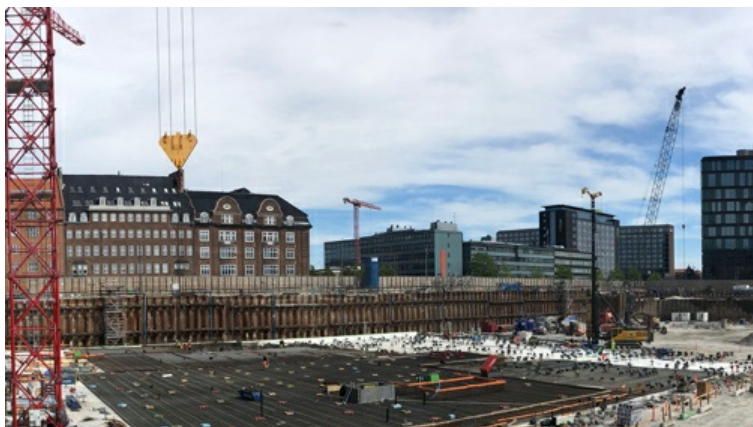


# Quartiere Postgrunden a Copenhagen

---



Progetto	Articolo SunFlower Posten DT ITA Traduzione
Consultant	COWI
General Contractor	Kemitura Bro og Tunnel, Per Aarsleff A/S
Soluzione GCP	PREPRUFE® , PREPRUFE® Plus, INTEGRITANK® , BITUTHENE® LM

## Progetto

Il centro di Copenhagen sta sviluppando un quartiere completamente nuovo, innescando un aumento della vita in città, del turismo e delle attività commerciali. Questo nuovo entusiasmante progetto collega la città e il lungomare attraverso percorsi ciclabili e pedonali e spazi aperti, oltre a creare un collegamento ferroviario con il Kalvebod Brygge. Previsto per attirare oltre 20.000 visitatori al giorno, il centro offre un mix di spazi commerciali, residenziali e alberghieri incentrati sull'efficienza energetica e sulla pedonabilità.

Situato vicino al porto, il nuovo sviluppo denominato Postgrunden, l'area dell'ex ufficio postale, comprende 128.000 m<sup>2</sup> di superficie, di cui 75.000 m<sup>2</sup> di superficie sotterranea. Gli edifici ospiteranno uffici, locali commerciali, strutture tecniche e parcheggi.

---

*"La struttura è supportata da 2.500 pali di cemento e questo rappresenta una sfida quando è necessario applicare l'impermeabilizzazione", "Il nostro ingegnere progettista ha raccomandato il sistema PREPRUFE Plus® che si adatta perfettamente a ciò che stavamo per costruire."*

---

Impresa Generale Aarsleff - Project Manager - Jakob Grønlund.

Il team di costruzione di due edifici commerciali adiacenti a Postgrunden era alla ricerca di un'impermeabilizzazione ad alte prestazioni per resistere ai sette metri di pressione dell'acqua nell'area. Inoltre, avevano bisogno di un sistema di impermeabilizzazione sotterranea che non solo potesse essere applicato rapidamente ma che potesse adattarsi ai difficili dettagli presenti in tutte le fondamenta dell'edificio.

---

*"Il progetto ha scadenze molto strette, con il sistema PREPRUFE Plus® è facile per noi rispettare le scadenze e persino accelerare i tempi"*

---

Applicatore Kemitura - Project Manager - Andreas Hensen

"La struttura è supportata da 2.500 pali di cemento e ciò rappresenta una sfida quando è necessario applicare l'impermeabilizzazione", ha dichiarato Jakob Gronlund, Project Manager del general contractor Aarsleff. "Il nostro ingegnere progettista ha raccomandato il sistema di impermeabilizzazione PREPRUFE Plus® che si adatta perfettamente a ciò che stavamo per costruire." La società di consulenza e progettazione internazionale COWI, ha selezionato una gamma di sistemi di impermeabilizzazione, tra cui PREPRUFE®Plus, INTEGRITANK® e BITUTHENE®LM di GCP Applied Technologies, grazie alla lunga esperienza di GCP nelle strutture complesse di impermeabilizzazione e ai decenni di esperienza del suo team di assistenza tecnica. Il team di progettazione Blue360® di GCP ha fornito il supporto sul campo al team di costruzione, aiutando l'architetto con specifiche tecniche, disegni di dettaglio specifici del progetto, formando gli applicatori sia in loco che fuori sede e risolvendo domande tecniche sul campo.

"GCP ha prodotto disegni di dettaglio specifici per questo progetto, e ciò ha dato a noi, al nostro cliente e ai suoi progettisti la sicurezza che il sistema PREPRUFE Plus® fosse quello giusto", ha affermato Gronlund. "Il processo di supporto con GCP è stato molto semplice." Inoltre, i prodotti hanno le caratteristiche e le qualità per soddisfare i requisiti unici ed ambiziosi del progetto. Test indipendenti hanno dimostrato che la membrana PREPRUFE Plus® può resistere alla migrazione laterale dell'acqua anche ad alte pressioni, rendendola ideale per questo ambiente. Il sistema è stato in grado di fornire una tenuta attorno ai pali di cemento per garantire impermeabilità continua. La doppia sormonta adesiva ZIPLAP™ del sistema, ha permesso agli applicatori di sigillare a freddo ogni rotolo di impermeabilizzazione con meno tempo e meno manodopera. "Il progetto ha scadenze molto strette", ha dichiarato Andreas Hensen, Project Manager di Kemitura. "Con il sistema PREPRUFE Plus® è facile per noi rispettare le scadenze e persino accelerare i tempi."



## Case study sull'impermeabilizzazione

<https://player.vimeo.com/video/438929568>

La società di applicazione Kemitura e il General Contractor Aarsleff discutono i vantaggi delle membrane impermeabilizzanti PREPRUFE®Plus.

No video provider was found to handle the given URL. See the documentation for more information.

"L'applicazione viene velocizzata utilizzando il sistema ZIPLAP™", ha affermato Gronlund. "Ancora più importante, la membrana è molto resistente al punzonamento, mentre si svolgono altre lavorazioni in cantiere [muratori, carpentieri...] e questo è un grande vantaggio."

Il sistema di impermeabilizzazione BITUTHENE®LM (membrana liquida) ha permesso all'applicatore certificato Kemitura di impermeabilizzare rapidamente i dettagli di collegamento in fondazione. Il sistema di impermeabilizzazione liquida INTEGRITANK®in PMMA è stato quindi utilizzato per interfacciarsi tra le superfici verticale e orizzontale.

La resistenza all'umidità del sistema di impermeabilizzazione ha anche contribuito a mantenere il programma nei tempi previsti. "Abbiamo applicato l'impermeabilizzazione del seminterrato in estate tra i temporali", Hensen. "La superficie della membrana PREPRUFE Plus® non reagisce con l'acqua, e questo è importante. Se avesse reagito con l'acqua, avremmo dovuto rifarlo quasi dappertutto."

Il progetto procede senza intoppi e il completamento è previsto per la fine del 2019. "Abbiamo grande fiducia nella capacità del sistema PREPRUFE®di fornire resistenza all'acqua", ha affermato Gronlund. "Non c'è acqua che passa, e questo è un grande risultato."

---

*"Abbiamo grande fiducia nella capacità del sistema PREPRUFE Plus® di fornire resistenza all'acqua", "Non c'è acqua che passa e questo è un grande risultato."*

---

Aarsleff - Project Manager - Jakob Grønlund

gcpat.it | Servizio clienti in Italia:: +39 02 93537291

GCP Applied Technologies Inc., 2325 Lakeview Parkway, Alpharetta, GA 30009, USA

GCP Italiana S.p.A. - Via Trento, 7 - 20017 Passirana di Rho, Milano, Italy

Questo documento è aggiornato solo a partire dall'ultima data di aggiornamento sotto riportata ed è valido solo per l'uso in Italia. È importante fare sempre riferimento alle informazioni attualmente disponibili all'URL sottostante per fornire le informazioni più aggiornate sul prodotto al momento dell'uso. Ulteriori pubblicazioni come manuali per i contraenti, bollettini tecnici, disegni di dettaglio e raccomandazioni sui dettagli e altri documenti pertinenti sono disponibili su [www.gcpat.it](http://www.gcpat.it). Le informazioni trovate su altri siti Web non devono essere invocate, in quanto potrebbero non essere aggiornate o applicabili alle condizioni della tua posizione e non accettiamo alcuna responsabilità per il loro contenuto. In caso di conflitti o se occorrono ulteriori informazioni, contattare il servizio clienti GCP.

Last Updated: 2022-02-04

[gcpat.it/about/project-profiles/heavy-detailing-no-match-preprufe-basement-waterproofing](http://gcpat.it/about/project-profiles/heavy-detailing-no-match-preprufe-basement-waterproofing)