

ADVA® Cast 526

Superfluidificante ad alta efficacia per calcestruzzi ad elevata resistenza iniziale

Descrizione

ADVA® Cast 526 è un additivo superfluidificante a base della più recente generazione di polycarbossilati, specificatamente messo a punto per la produzione di calcestruzzi caratterizzati da altissime prestazioni.

ADVA Cast 526 è stato formulato per un'ampia gamma di applicazioni nelle quali, in particolare, oltre all'effetto superfluidificante e al raggiungimento di bassi rapporti acqua/cemento, sia richiesto un rapido incremento delle resistenze meccaniche alle brevi stagionature.

L'utilizzo tipico di ADVA Cast 526 nel confezionamento di elementi prefabbricati permette di ottenere miscele lavorabili fluide/superfluide per il tempo necessario alla posa in opera in ambienti con temperatura non superiore a 25 °C.

ADVA Cast 526 è un additivo idoneo anche alla produzione di calcestruzzo autocompattante (SCC). ADVA Cast 526 soddisfa i requisiti della norma UNI EN 934-2 e viene prodotto in condizioni perfettamente controllate per conseguire una qualità uniforme.

Vantaggi

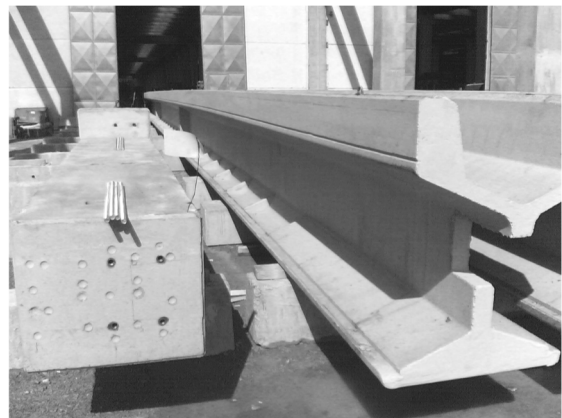
- ADVA Cast 526 è indispensabile specialmente per la produzione di calcestruzzi fluidi/superfluidi non segregabili, che necessitano di un basso rapporto a/c .
- Rende possibile conseguire elevate resistenze meccaniche anche alle brevi stagionature.
- I calcestruzzi adeguatamente progettati e additivati con il superfluidificante ADVA Cast 526 sono caratterizzati da una elevata coesività.
- Previa adeguata progettazione della miscela, ADVA Cast 526 è idoneo per la realizzazione di Calcestruzzi Autocompattanti.
- Allo stesso tempo si migliorano l'impermeabilità del calcestruzzo e la durabilità delle strutture.
- Rispetto ad altri superfluidificanti acrilici, ADVA Cast 526 è caratterizzato da una bassa sensibilità alla composizione chimica e mineralogica del cemento. Di conseguenza, tale prodotto è caratterizzato da una elevata flessibilità d'uso.

Modo di impiego

ADVA Cast 526 è pronto all'uso.

Per ottenere calcestruzzi lavorabili è raccomandabile aggiungere l'additivo dopo l'introduzione dell'acqua e dopo l'aggiunta dei materiali cementizi.

Dopo l'aggiunta dell'additivo si raccomanda un periodo di miscelazione di almeno 5 minuti a velocità massima per consentire che questo si disperda efficacemente nella miscela di calcestruzzo.



Dosaggio

Il dosaggio ottimale del superfluidificante ADVA Cast 526 è compreso nell'intervallo tra 0,3 e 1,5% in volume sul cemento (300 - 1500 ml per 100 kg di cemento) in funzione della lavorabilità desiderata, mentre per la produzione di calcestruzzo autocompattante il dosaggio varia da 2,5 a 5,0 litri per metro cubo di calcestruzzo.



Come la maggior parte degli additivi superfluidificanti, i risultati ottenibili dipendono dalla quantità di prodotto usata, dalla composizione del calcestruzzo e dalla natura dei suoi costituenti.

È quindi necessario verificare le prestazioni nelle stesse condizioni di cantiere per ottimizzare dosaggi ed effetti prestazionali sia sul calcestruzzo fresco che indurito (es.: coesione, mantenimento di lavorabilità, tempi di presa, sviluppo delle resistenze iniziali, resistenze meccaniche finali, stabilità dimensionale).

Per maggiori informazioni rivolgersi al Servizio di Assistenza Tecnica della GCP Applied Technologies.

Compatibilità coi cementi

ADVA Cast 526 è compatibile con tutti i cementi previsti dalla Normativa UNI-ENV 197/1, ed in particolare con i cementi Portland, cementi Portland compositi, cementi pozzolanici e d'altoforno ed i cementi al calcare; tale prodotto risulta inoltre compatibile con calcestruzzi contenenti cenere e/o fumo di silice.

Per utilizzi in combinazione con cementi speciali si raccomanda di rivolgersi al Servizio di Assistenza Tecnica GCP Applied Technologies.

Compatibilità con altri additivi

ADVA Cast 526 è compatibile con tutti gli altri additivi per calcestruzzo della GCP Applied Technologies, ma non deve essere mescolato con essi prima dell'introduzione nell'impasto, in quanto la sua prestazione potrebbero venire alterata in presenza di altre sostanze chimiche.

In caso di dubbi consultare il Servizio Tecnico GCP Applied Technologies.

Effetti del sovradosaggio

In caso di sovradosaggio accidentale, gli effetti secondari saranno proporzionali al grado stesso del medesimo.

In caso di calcestruzzi altamente lavorabili, un elevato sovradosaggio potrebbe condurre a segregazione, ed eventualmente ad un forte ritardo dei tempi di presa del calcestruzzo, specialmente in caso di temperature basse o nel caso di utilizzo di cementi resistenti ai solfati o comunque di miscela. In ogni situazione in cui sia ipotizzabile un sovradosaggio di additivo è consigliabile un'attenta osservazione del calcestruzzo fresco. Particolare attenzione deve essere posta alla coesione ed alla consistenza prima di dare corso all'utilizzo del materiale.

Dosatori

E' sempre preferibile che gli additivi liquidi vengano introdotti negli impasti cementizi, mediante sistemi di dosaggio automatici.

GCP Applied Technologies mette a disposizione una linea completa di dosatori appositamente sviluppati per un corretto utilizzo di ADVA Cast 526.

Stoccaggio

ADVA Cast 526 deve essere preferibilmente protetto dal gelo.

Nel caso di congelamento del prodotto, esso deve essere attentamente miscelato, dopo lo scongelamento, per ripristinare il suo stato normale.

Tempo di stoccaggio: 12 mesi dalla data di produzione, nelle confezioni originali chiuse.

Prodotto sfuso: 12 mesi dalla data di consegna.

Imballo

ADVA Cast 526 disponibile in :
Fusti da 205 litri
Cisternette da 1000 litri
Sfuso in autocisterna.

Sicurezza

ADVA Cast 526 è formulato con materie prime che non presentano rischi di infiammabilità o di pericolosità per la salute.

Per informazioni più dettagliate si consiglia di consultare la relativa scheda di sicurezza o il Servizio Tecnico della GCP Applied Technologies.

Trasporto

Non regolamentato.

Caratteristiche tecniche

Aspetto: Liquido ambrato

Peso Specifico: 1.050 ± 0.02 kg/litro a 20°C

Inglobamento aria: ca. 1%

Cloruri: Assenti

gcpat.com | Customer Service Italia : Tel.+39 02 93537.291/563 Fax. +39 02 935373.516

Confidiamo che le informazioni date con la presente siano utili. Sono basate su dati e conoscenze che riteniamo veri ed accurati e sono messi a disposizione dell'utente perché li consideri, facendo le opportune verifiche. Tali informazioni non rientrano nei nostri obblighi quali fornitori e per esse nessun compenso, esplicito od implicito, viene richiesto e/o viene dato. Anche per questo non assumiamo alcuna responsabilità per l'uso di tali informazioni e per i risultati che possono essere ottenuti. Le nostre schede tecniche sono aggiornate regolarmente ed è responsabilità dell'utilizzatore ottenere la pubblicazione più recente. Nessuna informazione, raccomandazione o suggerimento può essere intesa ad un impiego in un processo che violi qualsiasi brevetto.

ADVA è un marchio registrato della GCP Applied Technologies Inc.

© Copyright 2016 GCP Applied Technologies Inc. Tutti i diritti riservati.

GCP Italiana S.p.A. - Via Trento, 7 - 20017 Passirana di Rho (MI)

