

ADVA® Cast 509

Superfluidificante per calcestruzzo ad elevate prestazioni per l'industria della prefabbricazione

Descrizione

ADVA® Cast 509 è un superfluidificante ad alta efficacia sviluppato per conferire un'elevata lavorabilità al calcestruzzo, che può essere messo in opera con poca vibrazione permettendo al calcestruzzo di raggiungere elevate prestazioni, come richiesto dall'industria della prefabbricazione.

I calcestruzzi additivati con ADVA Cast 509 sono caratterizzati da un rapido sviluppo delle resistenze meccaniche.

ADVA Cast 509 è a base di polimeri sintetici carbossilati ed è formulato per essere conforme alle seguenti norme:

EN 934 - 2

Prospetto T 3.1 - 3.2

Caratteristiche chimico-fisiche

Aspetto: liquido marrone

Peso Specifico: ca. 1,04 ±0,02 a 20 °C

Inglobamento aria: ca. 1%

Cloruri: Assenti

Tempo di stoccaggio: 12 mesi dalla data di fabbricazione.

Compatibilità con i cementi

ADVA Cast 509 è compatibile con tutti i cementi previsti dalla normativa UNI - EN 197/1, ed in particolare con i cementi Portland, incluso cementi resistenti ai solfati. E' altresì efficace in calcestruzzi contenenti fumi di silice e/o ceneri volanti. Per l'utilizzo con cementi speciali si consiglia di rivolgersi al Servizio di Assistenza Tecnica GCP.

Compatibilità con altri Additivi

ADVA Cast 509 non deve essere premiscelato con altri additivi. Le prestazioni del materiale possono essere compromesse dalla presenza di altre sostanze chimiche. Si consiglia di introdurre separatamente gli additivi nel calcestruzzo, senza mescolarli tra loro.

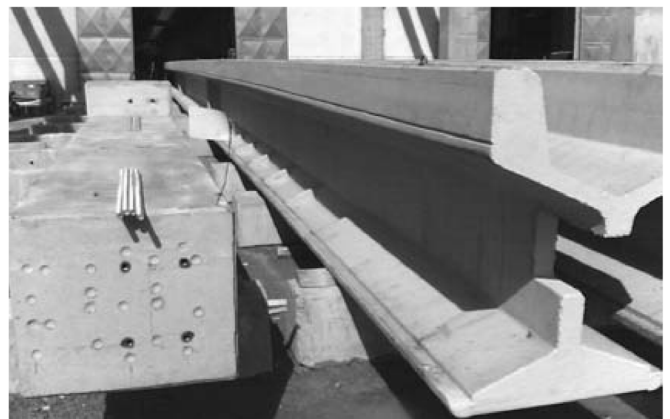
Modo di impiego

ADVA Cast 509 è fornito pronto all'uso.

Per produrre un calcestruzzo ad elevata lavorabilità, ADVA Cast

Vantaggi

- Si può ottenere un calcestruzzo ad elevata lavorabilità utilizzando ADVA Cast 509 in un impasto che ha uno Slump di partenza di 50 mm.
- Miglioramento delle caratteristiche di finitura superficiale (faccia a vista)
- Il calcestruzzo additivato con ADVA Cast 509 è particolarmente adatto per la prefabbricazione dove sono essenziali elevate resistenze alla compressione alle brevi stagionature.
- ADVA Cast 509 può essere usato per ottenere elevate riduzioni di acqua, essenziale per incrementare le resistenze alla compressione. Di conseguenza migliorano l'impermeabilità e la durabilità del calcestruzzo.
- In abbinamento ad un mix design appropriato, ADVA Cast 509 può essere utilizzato per produrre calcestruzzi che non necessitano di vibrazione dei casseri.



509 deve essere aggiunto direttamente all'acqua di impasto, preferibilmente prima dell'aggiunta dei materiali cementizi.

Dopo l'aggiunta del cemento, si consiglia una miscelazione supplementare di almeno 2 minuti per consentire al prodotto di disperdersi efficacemente nell'impasto.

Dosaggio

Il dosaggio ottimale di ADVA Cast 509 è normalmente compreso nell'intervallo 0,3% - 1,3% in peso sul cemento (300 - 1300g per 100kg di cemento).

Come per la maggior parte dei prodotti di questo tipo, l'entità del risultato ottenuto con ADVA Cast 509 dipende dal dosaggio usato e dalla natura specifica del calcestruzzo e dei suoi materiali costituenti.

E' quindi necessario, per valutarne le prestazioni di cantiere, utilizzare i materiali provenienti dal cantiere stesso per determinarne il dosaggio ottimale e le proprietà prestazionali sia sul calcestruzzo fresco che su quello indurito, quali: coesione, mantenimento di lavorabilità, tempi di presa, indurimento alle brevi stagionature e infine resistenze alle stagionature avanzate e ritiro idraulico qualora richieste.

Per consigli e assistenza durante le prove, si raccomanda di rivolgersi al Servizio di Assistenza Tecnica GCP.

Effetti del Sovradosaggio

Gli effetti del sovradosaggio del prodotto sono proporzionali al grado stesso di sovradosaggio.

In funzione dell'entità dello stesso si potranno osservare fenomeni di bleeding e segregazione ed anche alterazione del tempo di presa.

Qualora ci fosse il sospetto di essere incorsi in un sovradosaggio, occorre condurre un'attenta ispezione del calcestruzzo allo stato plastico. In particolare occorre fare attenzione alla consistenza ed alla coesione del calcestruzzo, prima di decidere se il calcestruzzo è adatto per l'applicazione in questione.

Dosatori

GCP mette a disposizione una linea completa di dosatori appositamente sviluppati per un corretto uso di ADVA Cast 509.

Sicurezza e impatto sulla salute e sull'ambiente

ADVA Cast 509 è formulato utilizzando materie prime che non presentano pericolo di infiammabilità o di pericolosità per la salute.

Per ulteriori informazioni consultare la Scheda Dati di Sicurezza (SDS) del prodotto o consultare il Servizio di Assistenza Tecnica GCP.

Tipi di Imballo

- Sfuso in autocisterna
- Fusti da 205 kg netti
- Tank da 1040 kg netti

Precauzioni per lo Stoccaggio

Conservare il prodotto a temperatura superiore a 0 °C. In caso di gelo riscaldare il prodotto ad almeno 30 °C e rimescolare.



gcpat.com | Tel. +39.02.93537.563/291 | Fax +39.02.93537.516

Confidiamo che le informazioni date con la presente siano utili. Sono basate su dati e conoscenze che riteniamo vere ed accurate e sono messe a disposizione dell'utente perché li consideri, facendo le opportune verifiche. Tali informazioni non rientrano nei nostri obblighi quali fornitori e per esse nessun compenso, esplicito o implicito, viene richiesto e/o viene dato. Anche per questo non assumiamo alcuna responsabilità per l'uso di tali informazioni e per i risultati che possono essere ottenuti. Nessuna informazione, raccomandazione o suggerimento può essere intesa ad un impiego in un processo che violi qualsiasi brevetto, copyright o diritto di terzi.

ADVA CAST 509 è un marchio commerciale, che può essere registrato negli Stati Uniti e/o in altri paesi, di GCP Applied Technologies, Inc. Tale marchio commerciale si basa sulle informazioni disponibili pubblicate a partire dalla data di pubblicazione, le quali potrebbero non rispecchiare accuratamente l'attuale proprietà o stato del marchio commerciale.

© Copyright 2016 GCP Applied Technologies Inc. Tutti i diritti riservati.

GCP Applied Technologies Inc., 62 Whittemore Avenue, Cambridge, MA 02140 USA.
Via Trento, 7 - 20017 Passirana di Rho (MI)

GCP0082-0916 ADVA CAST 509-IT

